

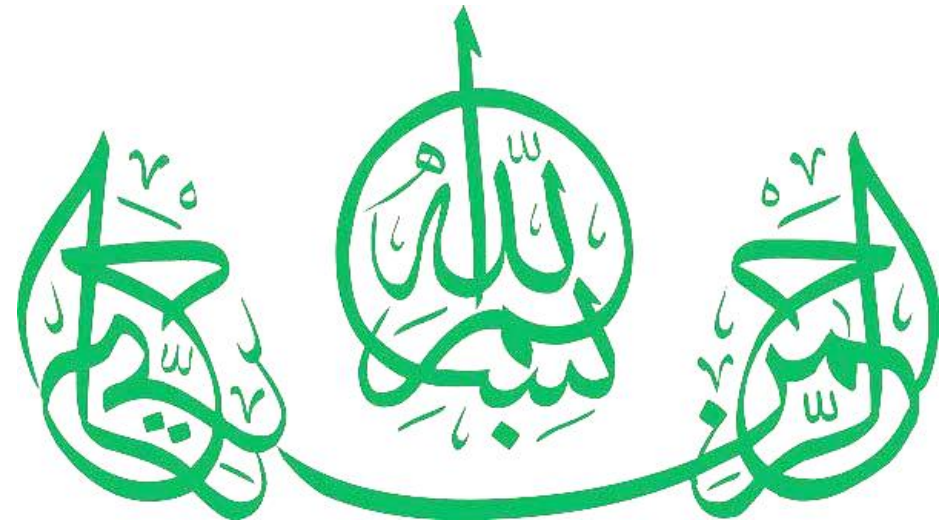


آموزش تابلو خوانی

گروه آموزش و تحلیل کارگزاری دنیای نوین

محمد حسین علی بخشی

تابستان ۱۴۰۰



مقدمه

شاخص کل و
شاخص کل هموزن

پارامترهای تابلوی
یک سهم

قیمت پایانی و
قیمت آخرین معامله

صف خرید
و صف فروش

قدرت خریدار و
فروشنده

سهامداران عمده و
تحركات آن ها

ورود و خروج
پول هوشمند

کد به کد و
معاملات بلوکی

تعریف تابلوخوانی

شناخت تابلوی معاملاتی یک سهم، تحلیل داده‌های حاصل از آن و در نهایت نتیجه‌گیری در مورد آینده قیمتی آن سهم

عامل اصلی تغییر قیمت، عرضه و تقاضاست.
با یادگیری تابلوخوانی به این توانایی خواهیم رسید که براساس پارامترهای تابلو عرضه و تقاضا را شناسایی و آینده‌ی قیمت را پیش بینی کنیم.

اگر تابلو خوانی در کنار سایر روش های تحلیلی (تحلیل تکنیکال و تحلیل بنیادی) استفاده شود نتایج بسیار سودآوری خواهد داشت .

www.tsetmc.com

شاخص کل

بیانگر سطح عمومی تغییرات قیمت در سهام کل بورس با توجه به وزن آن سهم است، به این معنا که هر چه سهم بزرگتر باشد، میزان تغییرات در قیمت آن سهم، تاثیر بیشتری بر تغییر در شاخص کل دارد و می توان گفت هرچه این شاخص مثبت تر باشد، میزان استقبال برای خرید سهم بزرگ بازار که به آن ها سهام شاخص ساز نیز گفته می شود، بیشتر است.

شاخص کل هموزن

بیانگر سطح عمومی تغییرات قیمت در سهام کل بورس بدون توجه به وزن آن سهم است، به این معنا که در محاسبه این شاخص، تاثیر بزرگی و کوچکی سهم های موجود در بازار نادیده گرفته می شود.

شبيه معدل
مدرسه در مقطع
دبيرستان

$$\bar{x} = \frac{\sum x_i f_i}{\sum f_i}$$

شبيه معدل
مدرسه در مقطع
دبستان

$$\bar{x} = \frac{\sum x_i}{\sum f_i}$$

تحلیل	شاخص کل هموزن	شاخص کل
روند کلی بازار صعودی است	+	+
روند کلی بازار نزولی است.	-	-
پول به سمت سهام های کوچک رفته است. (سفته بازی بر روی سهام های کوچک است) بنابراین در این بازار باید سهم کوچک بخریم.	+	-
پول به سمت سهام بنیادی رفته است : باید سهم بنیادی خرید نماییم.	-	+
سهام (بلوکی یا کد به کد) دستکاری شده است.		

مقدمه

شاخص کل و شاخص کل هموزن

پارامترهای تابلوی یک سهم

قیمت پایانی و قیمت آخرین معامله

صف خرید و صف فروش

قدرت خریدار و فروشنده

سهامداران عمده و تحرکات آن ها

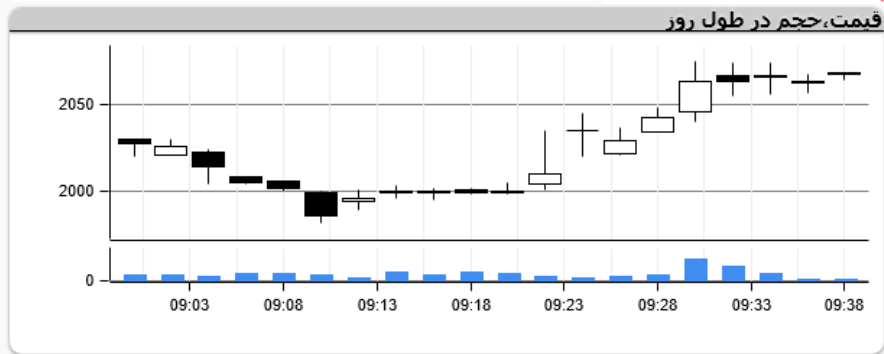
ورود و خروج پول هوشمند

کد به کد و معاملات بلوکی

در یک نگاه | پیام ناظر | سابقه | اطلاعیه | آگهی مجمع | تغییر وضعیت | شناسه | هیات مدیره | حقیقی-حقوقی | سهامداران | EPS | DPS | آمارها | معرفی | ترازنامه | سود و زیان | تولید و فروش | پورتفوی | تضمینات مجمع

سایبا (حسابا) - بازار دوم بورس

خرید	معامله	فروش	بازه روز	حجم	خرید	فروش
2,050	2,050 [-0.24%] (5)	2,055	قیمت مجاز	1,981	167.768 M [97.5%]	4.148 M [2.4%]
اولین	پایانی	دیروز	بازه هفته	1,953	134.285 M [78.1%]	37.631 M [21.8%]
2,030	2,030 [-1.22%] (25)	2,055	بازه سال	1,979	تعداد	0
تعداد معاملات	4,868	تعداد سهام	195.511 B	تعداد	1,642	1,897
حجم معاملات	172.115 M	حجم مینا	58.68 M	مجموع	1,639	1,889
ارزش معاملات	349.343 B	سهام شناور	26%	حقیقی	3	8
ارزش بازار	396,886.417 B	میانگین حجم ماه	749.804 M	حقوقی	ابزار تغییر مکان یا نمایش اطلاعات	
آخرین اطلاعات قیمت	09:41:37	وضعیت	مجاز	سقف: 26% سقف: 26%		
<p>EPS: 329- P/E: 6.17- P/B: 10.06- P/S: 1.59</p> <p>EPS بر مبنای سود و زیان 12 ماهه اخیر (TTM) و نسبت P/S برای شرکتها تولیدی و بر مبنای فروش 12 ماهه اخیر (TTM) محاسبه شده است. برای اطلاعات بیشتر به کدال مراجعه کنید.</p>						



تعداد	حجم	فروش	خرید	حجم	تعداد
6	344,445	2,055	2,050	10,878	1
7	953,169	2,056	2,045	136,333	5
5	100,214	2,057	2,044	7,874	2
4	406,563	2,058	2,040	2,182,395	25
5	268,268	2,059	2,039	8,590	2

مقایسه شرکت های گروه

نماد	آخرین	پایانی	تعداد	حجم	ارزش	30 روز
خودرو	2,263	0.44	2,237	146.716 M	328.1 B	(0.71)
حسابا	2,055	0	2,030	171.559 M	348.2 B	(1.22)
خگستر	3,140	2.31	3,071	115.79 M	355.6 B	0.07
خپارس	1,381	0.29	1,357	110.563 M	149.9 B	(1.45)
خزامیا	8,720	(0.8)	8,620	9.65 M	83.1 B	(1.93)
خیمن	1,730	0.87	1,713	58.406 M	100.0 B	(0.12)
خاور	9,501	2.98	9,495	45.026 M	427.5 B	2.92

مقدمه

شاخص کل و
شاخص کل هموزنپارامترهای تابلوی
یک سهمقیمت پایانی و
قیمت آخرین معاملهصف خرید
و صف فروشقدرت خریدار و
فروشندهسهامداران عمده و
تحركات آن هاورود و خروج
پول هوشمندکد به کد و
معاملات بلوکی- تعداد معاملات : **10.066**

تنها چیزی که به ما نشان می دهد استقبال به سمت سهم است . نمی شود از این عدد سیگنال خرید گرفت.

- * حجم معاملات : **564.36M** (میخوانیم ۵۶۴ میلیون)

تعداد میزان سهمی است که جابجا شده است .

- ارزش معاملات : **1,281.641B** (میخوانیم ۱۲۸۱ میلیارد ریال معادل ۱۲۸ میلیارد تومان)

ارزش معاملات برابر حجم معاملات ضربدر **قیمت پایانی** است.

- ارزش بازار : **444,004.459 B** (میخوانیم ۴۴۴۰۰۴ میلیارد ریال معادل ۴۴۴۰۰ میلیارد تومان)

ارزش بازار برابر است با تعداد سهام شرکت ضربدر **قیمت پایانی**.

خرید	معامله	فروش
2,276	2,276 108 [4.98%]	
اولین	پایانی	دیروز
2,220	2,271 103 [4.75%]	2,168
تعداد معاملات	10,066	
حجم معاملات	564.36 M	
ارزش معاملات	1,281.641 B	
ارزش بازار	444,004.459 B	
آخرین اطلاعات قیمت	09:54:38	
وضعیت	مجاز	

نیروگاه زاگرس کونر (براکرس) - بازار دوم فرابورس

خرید	معامله	فروش
7,064	336 (4.99%)	
اولین	پایانی	دیروز
6,610	100 (1.49%)	6,728

الگوی ساعت

- در صورتی که در نیم ساعت پایانی بازار آخرین قیمت سهمی ۲ درصد بیشتر از قیمت پایانی آن باشد سهم به احتمال هشتاد درصد فردا مثبت خواهد بود.
- در صورتی که در نیم ساعت پایانی بازار آخرین قیمت سهمی ۳ درصد بیشتر از قیمت پایانی آن باشد سهم به احتمال هشتاد درصد فردا صف خرید خواهد بود.
- در صورتی که در نیم ساعت پایانی بازار آخرین قیمت سهمی ۲ درصد کم تر از قیمت پایانی آن باشد سهم به احتمال هشتاد درصد فردا منفی خواهد بود.
- در صورتی که در نیم ساعت پایانی بازار آخرین قیمت سهمی ۳ درصد کم تر از قیمت پایانی آن باشد سهم به احتمال هشتاد درصد فردا صف فروش خواهد بود.

مقدمه

شاخص کل و شاخص کل هموزن

پارامترهای تابلوی یک سهم

قیمت پایانی و قیمت آخرین معامله

صف خرید و صف فروش

قدرت خریدار و فروشنده

سهامداران عمده و تحرکات آن ها

ورود و خروج پول هوشمند

کد به کد و معاملات بلوکی

195.511 B

تعداد سهام

55.351 M

حجم مبنا

26%

سهام شناور

650.579 M

میانگین حجم ماه

سهام شناور : سهامی است که در اختیار سهامداران زیر یک درصد شرکت است. بطور کلی می توان گفت **سهامی که در اختیار سهامداران خرد است**.

سهام کل شرکت

سهامداران عمده

سهامداران خرد

نکات مهم :

- هر چه شناوری کمتر باشد ، نوسانات کمتر و نماد قابل اعتمادتر است.
- شناوری خیلی کم هم اصلا خوب نیست. **شناوری معقول بین ۲۰ تا ۳۰ درصد است.**

مقدمه

شاخص کل و
شاخص کل هموزنپارامترهای تابلوی
یک سهمقیمت پایانی و
قیمت آخرین معاملهصف خرید
و صف فروشقدرت خریدار و
فروشندهسهامداران عمده و
تحركات آن هاورود و خروج
پول هوشمندکد به کد و
معاملات بلوکی

خرید	معامله	فروش
2,276	108 2,276 [4.98%]	
اولین	پایانی	
2,220	103 2,271 [4.75%]	دیروز 2,168
تعداد معاملات	10,066	
حجم معاملات	564.36 M	
ارزش معاملات	1,281.641 B	
ارزش بازار	444,004.459 B	
آخرین اطلاعات قیمت	09:54:38	
وضعیت	مجاز	

حجم مبنا: ظرفی است که باید توسط حجم معاملات پر شود. اگر حجم مبنا پر شد، قیمت پایانی همان میانگین موزون قیمت ها است و اگر حجم مبنا پر نشد، به همان میزان خالی، از قیمت پایانی کم می شود.

$$\text{حجم مبنا} = \text{تعداد سهام} \times \frac{8}{10,000}$$

حجم مبنا: ظرفی است که باید توسط حجم معاملات پر شود. اگر حجم مبنا پر شد، قیمت پایانی همان میانگین موزون قیمت ها است و اگر حجم مبنا پر نشد، به همان میزان خالی، از قیمت پایانی کم می شود.

$$\text{حجم مبنا} = \text{تعداد سهام} \times \frac{8}{10,000}$$

***میانگین حجم ماه:** طی یک ماه گذشته بطور میانگین روزانه چند سهم معامله شده است. در مثال بالا میانگین حجم ماه، ۶۰۵ میلیون برگ سهم بوده است.

مقدمه

شاخص کل و
شاخص کل هموزنپارامترهای تابلوی
یک سهمقیمت پایانی و
قیمت آخرین معاملهصف خرید
و صف فروشقدرت خریدار و
فروشندهسهامداران عمده و
تحركات آن هاورود و خروج
پول هوشمندکد به کد و
معاملات بلوکی

تعداد	حجم	فروش	خرید	حجم	تعداد
7	2,441,836	2,098	2,096	1,076,557	18
27	4,770,383	2,099	2,095	740,123	7
152	10,990,221	2,100	2,094	7,000	2
2	170,000	2,101	2,092	5,811	1
4	102,875	2,102	2,091	10,000	1

هرگاه قیمت خرید و فروش در بالاترین ردیف یکی باشد، معامله انجام می شود.

بهترین خریدار: خریداری که حاضر باشد بیشترین پول را برای سهم در بازه مجاز پرداخت کند.

بهترین فروشنده: فروشنده ای که حاضر باشد در کمترین قیمت در بازه مجاز، سهم را بفروشد.

کد به کد و
معاملات بلوکی

ورود و خروج
پول هوشمند

سهامداران عمده و
تحركات آن ها

قدرت خریدار و
فروشنده

صف خرید
و صف فروش

قیمت پایانی و
قیمت آخرین معامله

پارامترهای تابلوی
یک سهم

شاخص کل و
شاخص کل هموزن

مقدمه



فروش				خرید			
زمان	تعداد	حجم	قیمت	زمان	تعداد	حجم	قیمت
10:45:25	1	3,000	81,999	10:46:26	1	613	81,501
10:46:32	4	76,057	82,000	10:46:26	4	1,098	81,500
10:45:25	1	69	82,200	10:46:26	3	1,290	81,222

فروش				خرید			
زمان	تعداد	حجم	قیمت	زمان	تعداد	حجم	قیمت
10:49:10	2	5,980	81,998	10:49:39	1	300	81,504
10:49:10	2	3,300	81,999	10:49:39	1	200	81,503
10:49:20	6	126,161	82,000	10:49:39	1	750	81,502

اردر ترس

بازیگران، حجم قابل توجهی از سهام را در سطر دوم یا سوم برای فروش می گذارند، البته با توجه به اینکه هدف اصلی بازیگران، فروش سهام نمی باشد، همواره قیمت را طوری تنظیم می کنند تا اطمینان حاصل کنند که فروشی انجام نخواهد شد. بنابراین، اگر بازیگران احساس کنند که ممکن است سفارش آن ها به سطر اول منتقل شود و معامله ای صورت بگیرد، قیمت را به گونه ای ویرایش می کنند تا سفارش آن ها کماکان در سطر دوم با سوم باقی بماند.

زمانی که بازیگران سهم به مقدار کافی سهام در کف قیمتی جمع آوری نکرده باشند و سهام هم روند صعودی داشته باشد، یک صف فروش سنگین به طور جعلی ایجاد می کند و این ترس را در دل سهامداران خرد می اندازد که قیمت در حال کاهش و روند نزولی است و سهامداران هم سهام خود را می فروشند و بازیگران سهم، سهام در کف قیمت را جمع آوری می نمایند و بعد از تکمیل خرید سهام به رشد خود ادامه می دهد.

مقدمه

شاخص کل و
شاخص کل هموزنپارامترهای تابلوی
یک سهمقیمت پایانی و
قیمت آخرین معاملهصف خرید
و صف فروشقدرت خریدار و
فروشندهسهامداران عمده و
تحركات آن هاورود و خروج
پول هوشمندکد به کد و
معاملات بلوکی

اردر حمایتی (امید)

بازیگران و سهامداران عمده ای که قصد فروش حجم قابل توجهی از سهام شرکتی را روی مقاومت های تکنیکال دارند، در سطر دوم و یا سوم از سفارش های خرید، حجم زیادی را برای خرید می گذارند تا به اهالی بازار اینطور القا کنند که خریدار قوی وجود دارد و احتمال شکسته شدن مقاومت زیاد خواهد بود. این موضوع در حالی می باشد که هدف اصلی بازیگران خرید سهم نمی باشد، بلکه هدف آن ها فروش حجم قابل توجهی از سهام به صورت تدریجی با کمترین افت قیمت می باشد و همواره قیمت سفارش خرید را به گونه ای تغییر می دهند تا سفارش خرید آن ها در سطر دوم و یا سوم باقی بماند. به چنین سفارش خریدی، اردر حمایتی گفته می شود. بازیگران با اردر حمایتی، اهالی بازار را فریب می دهند تا بتوانند حجم سهام مد نظرشان را به فروش برسانند و در نهایت بعد از اینکه فروش آن ها به اتمام رسید، اردر حمایتی را حذف می کنند.

فروش				خرید			
زمان	تعداد	حجم	قیمت	قیمت	حجم	تعداد	زمان
09:04:57	1	428	2,827	2,815	9,917	1	09:04:56
09:04:57	1	500	2,828	2,801	100,000	1	09:04:56
09:04:57	1	500	2,830	2,800	961,018	11	09:04:56
09:04:57	1	7,250	2,835	2,779	87,201	3	09:04:56
09:04:57	1	21,000	2,840	2,778	11,039	4	09:04:56

در سه سطر اول سفارش های فروش، در هر سطر تقریباً ۵۰۰ سهم برای فروش گذاشته شده است، در سطرها چهارم و پنجم نیز به ترتیب ۷۲۵۰ و ۲۱۰۰۰ سهم برای فروش ثبت شده است. بنابراین، اینطور می توان گفت که در هر سفارش به طور میانگین حدود ۶ هزار سهم برای فروش گذاشته شده است، در صورتی که در سمت خریدار فقط در سطر سوم سفارش حدوداً ۹۶۰ هزار سهمی برای خرید گذاشته شده است. اگر واقعا هدف بازیگر و یا سهامداران عمده، خرید حجم قابل توجهی سهام باشد، به صورت تدریجی نسبت به خرید اقدام می کنند چرا که اگر غیر از این باشد، موجب می شوند قیمت رشد کند و اینطور خودشان متضرر می شوند.

مقدمه

شاخص کل و
شاخص کل هموزن

پارامترهای تابلوی
یک سهم

قیمت پایانی و
قیمت آخرین معامله

صف خرید
و صف فروش

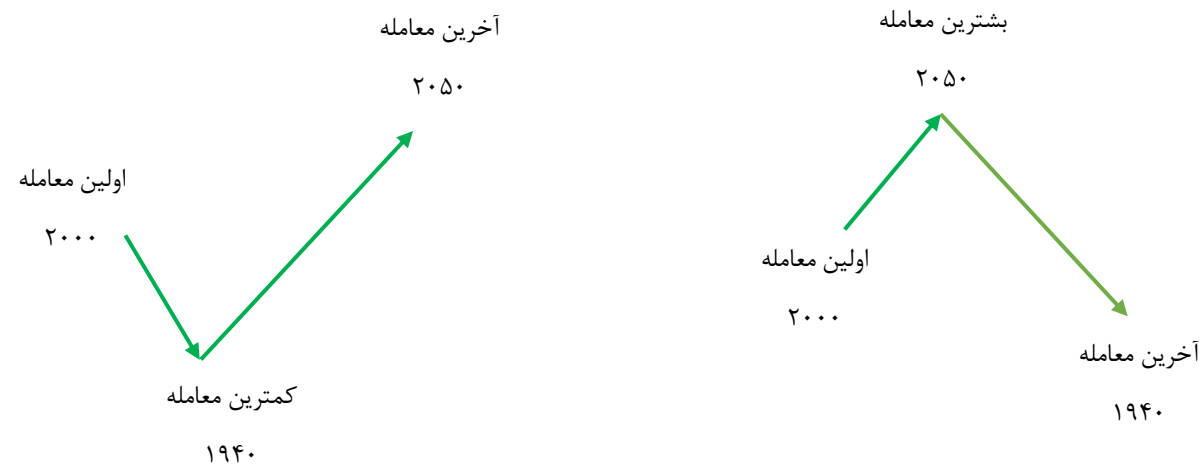
قدرت خریدار و
فروشنده

سهامداران عمده و
تحركات آن ها

ورود و خروج
پول هوشمند

کد به کد و
معاملات بلوکی

الگوی تیک



الگوی تیک

در **سربرگ سابقه**، اولین قیمت، کمترین قیمت و بیشترین قیمت را بررسی کرده و تیک را تشخیص می دهیم. در مثال زیر نمونه ای از الگوی تیک صعودی نمایش داده شده است.

سایپا (خسایا) - بازار دوم بورس

نمایش روزهای معامله شده - نمایش همه روزها - برای مشاهده اطلاعات بیشتر در هر روز معاملاتی

تاریخ	تعداد	حجم	ارزش	قیمت دیروز	اولین قیمت	قیمت آخرین معامله			قیمت یابانی		
						قیمت	تغییر	رصد	قیمت	تغییر	رصد
1400/06/06	17336	947.616M	2,153.919B	2,168	2,220	2,276	4.98	108	2,273	105	4.84
1400/06/03	20569	718.58M	1,557.667B	2,149	2,180	2,202	2.47	53	2,168	19	0.88
1400/06/02	19273	672.745M	1,445.596B	2,120	2,100	2,155	1.65	35	2,149	29	1.37



مقدمه

شاخص کل و
شاخص کل هموزن

پارامترهای تابلوی
یک سهم

قیمت پایانی و
قیمت آخرین معامله

صف خرید
و صف فروش

قدرت خریدار و
فروشنده

سهامداران عمده و
تحركات آن ها

ورود و خروج
پول هوشمند

کد به کد و
معاملات بلوکی

الگوی تیک

الگوی تیک صعودی، در منطقه حمایتی یا بعد از شکسته شدن مقاومت همراه با افزایش حجم، نوید بخش روزهای خوب سهام می باشد.

الگوی تیک نزولی، در آستانه مقاومت یا در کف حمایتی همراه با افزایش حجم، خیلی خطرناک بوده و احتمال ریزشی بودن سهم را نشان می دهد.

مقدمه

شاخص کل و شاخص کل هموزن

پارامترهای تابلوی یک سهم

قیمت پایانی و قیمت آخرین معامله

صف خرید و صف فروش

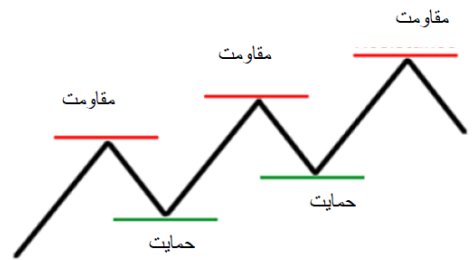
قدرت خریدار و فروشنده

سهامداران عمده و تحرکات آن ها

ورود و خروج پول هوشمند

کد به کد و معاملات بلوکی

نکات مهم



در آستانه مقاومت

حجم بالا

احتمال خالی شدن سهم

۱- الگوی تیک نزولی
 ۲- باز شدن قیمت فردا در قیمت های کمتر از قیمت پایانی امروز (گپ قیمتی)

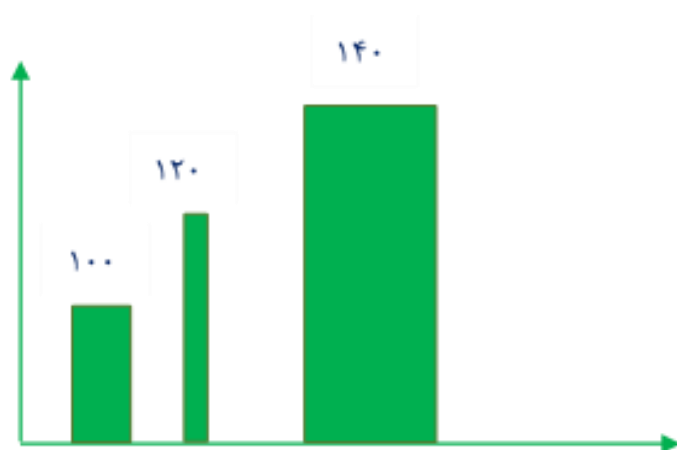
در آستانه حمایت

حجم بالا

احتمال ورود پول به سهم

۱- الگوی تیک صعودی
 ۲- باز شدن قیمت فردا در قیمت های بالاتر از قیمت پایانی امروز (گپ قیمتی)

قیمت پایانی



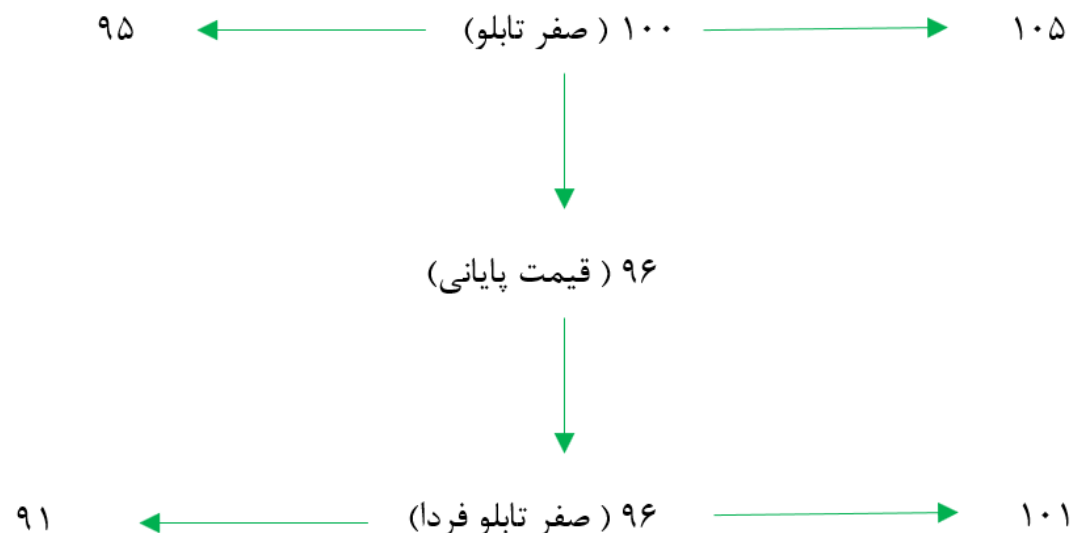
- قیمت پایانی میانگین موزون حجم و قیمت است. و به اصطلاح می گوییم قیمت پایانی عاشق حجم معاملات است (یعنی خودش را به بیشترین حجم می رساند.

- قیمت پایانی، قیمت صفر تابلو برای فرداست. ($\pm 5\%$ فردا نسبت به قیمت پایانی روز قبل سنجیده می شود.)

- در مثال، قیمت پایانی نزدیک به ۱۴۰ تومان خواهد بود. زیرا بیشترین حجم معامله در قیمت ۱۴۰ تومان بوده است.

قیمت پایانی

نکته مهم: برای خرید، سعی می کنیم، نزدیک قیمت پایانی خرید انجام دهیم. چرا؟



اگر در قیمت های بالاتر از قیمت پایانی (96 تومان) خرید نماییم مثلا در قیمت 102 تومان خرید کنیم، فردا حتی با وجود 5٪+ باز هم ضرر خواهیم کرد.

صف خرید

- صف خرید نشانه تقاضای بسیار بالاست.
- اگر وضعیتی پیش آید که هیچ عرضه کننده‌ای وجود نداشته باشد و تقاضای خرید سهام در سقف قیمت قرار گیرد در اصطلاح گفته می‌شود که سهم صف خرید است.



تعداد	حجم	فروش	خرید	حجم	تعداد
			4,761	8,945,592	173
			4,760	4,544	1
			4,756	10,000	1
			4,755	28,172	5
			4,754	7,196	1

صف فروش

- صف فروش نشانه عرضه بسیار بالاست.
- صف فروش زمانی ایجاد می شود که فروشندگان در کف قیمتی مجاز سفارش فروش می گذارند اما خریداری وجود ندارد. هر چه تعداد سهام در صف فروش بیشتر باشد در اصطلاح گفته می شود که صف سنگین است.



تعداد	حجم	فروش	خرید	حجم	تعداد
156	4,435,487	27,969	23,950	1,000	1
6	8,425	27,970			
2	366	27,980			
3	1,957	27,989			
3	4,159	27,990			

نکته مهم :

- چه مواقعی از صف، خرید و فروش را انجام دهیم؟

۱- بررسی روند بازار

- در روند صعودی، اکثر صف های خرید پایدار هستند. بنابراین می توان گفت فردا نیز احتمالاً نیز صف خرید است. پس ایرادی ندارد در صف قرار بگیریم.
- در روندهای نزولی، صف های خرید معمولاً ناپایدارند. بنابراین باید به این نکته توجه داشته باشیم

۲- شناخت سهم

- بدانیم مثلاً این صف خرید یا فروش شارپ است . بنابراین با توجه به این شناخت می توانیم در صف خرید یا فروش انجام دهیم.
- با شناخت اهداف نهایی سهم می توانیم در صف نیز خرید و فروش انجام دهیم.

نکته مهم :

- چه مواقعی از صف، خرید و فروش را انجام دهیم؟

۳- چه صف خرید و فروشی برای ما منطقی است.

- اگر صف بزرگتر یا مساوی با میانگین حجم ماه باشد، صف قابل اعتماد است.
- حجم صف ۳ تا ۴ برابر حجم مبنا باشد، صف قابل اعتماد است.

۴- نوبت قرار گیری در صف

- اگر نوبت ما در صف، خیلی عدد بالایی بود بهتر است در صف قرار نگیریم. چون وقتی به ما سهم می رسد که حجم بالایی انجام شده باشد. بنابراین بعد از احتمال خیلی زیاد روند عوض می شود.

مقدمه

شاخص کل و
شاخص کل هموزن

پارامترهای تابلوی
یک سهم

قیمت پایانی و
قیمت آخرین معامله

صف خرید
و صف فروش

قدرت خریدار و
فروشنده

سهامداران عمده و
تحركات آنها

ورود و خروج
پول هوشمند

کد به کد و
معاملات بلوکی

نکته مهم:

خرید از صف فروش و سود ۱۰ درصدی در یک روز

- ۱- ارزش ریالی صف فروش در حال جمع شدن، زیاد باشد. (پول بزرگ و هدفمند در حال ورود است)
- ۲- صف فروش در آستانه حمایت باشد.
- ۳- سعی کنیم در لحظات پایانی صف فروش خرید انجام دهیم. (حدود ۷۵ درصد)
- ۴- از طمع بپرهیزیم و بصورت پله ای خرید نماییم. (بارها شده است صف فروش جمع شده است ولی مجدد صف فروش سنگین تر تشکیل شده است.)

مقدمه

شاخص کل و شاخص کل هموزن

پارامترهای تابلوی یک سهم

قیمت پایانی و قیمت آخرین معامله

صف خرید و صف فروش

قدرت خریدار و فروشنده

سهامداران عمده و تحرکات آنها

ورود و خروج پول هوشمند

کد به کد و معاملات بلوکی

نکته مهم:

خرید از صف فروش و سود در یک روز

تاریخ	تعداد	حجم	ارزش	قیمت دیروز	اولین قیمت	قیمت آخرین معامله			قیمت پایانی			بیشترین قیمت	کمترین قیمت
						قیمت	تغییر	رصد	قیمت	تغییر	رصد		
1392/6/27	1070	19.181M	46.239B	2,327	2,350	2,420	93	4	2,411	84	3.61	2,330	2,420
1392/6/26	716	9.39M	21.888B	2,260	2,265	2,285	25	1.11	2,327	67	2.96	2,265	2,350
1392/6/25	862	14.166M	32.022B	2,259	2,200	2,279	20	0.89	2,260	1	0.04	2,191	2,330
1392/6/24	1485	14.413M	32.566B	2,197	2,210	2,205	8	0.36	2,259	62	2.82	2,205	2,284
1392/6/23	797	10.043M	22.06B	2,185	2,223	2,220	35	1.6	2,197	12	0.55	2,121	2,260
1392/6/20	781	8.883M	19.458B	2,139	2,210	2,183	44	2.06	2,185	46	2.15	2,143	2,219
1392/6/19	1016	32.13M	68.718B	2,058	2,101	2,140	82	3.98	2,139	81	3.94	2,101	2,140
1392/6/18	752	15.795M	32.505B	2,052	2,099	2,060	8	0.39	2,058	6	0.29	2,000	2,099
1392/6/17	1917	44.565M	91.441B	2,136	2,051	2,060	-76	-3.56	2,052	-84	-3.93	2,051	2,100
1392/6/16	272	10.586M	22.612B	2,225	2,136	2,136	-89	-4	2,136	-89	-4	2,136	2,136
1392/6/13	25	143,783	307.264M	2,226	2,137	2,137	-89	-4	2,225	-1	-0.04	2,137	2,137
1392/6/12	290	10.544M	23.471B	2,318	2,226	2,226	-92	-3.97	2,226	-92	-3.97	2,226	2,226
1392/6/10	45	206,755	460.65M	2,320	2,228	2,228	-92	-3.97	2,318	-2	-0.09	2,228	2,228
1392/6/9	31	72,201	160.936M	2,321	2,229	2,229	-92	-3.96	2,320	-1	-0.04	2,229	2,229
1392/6/6	38	244,846	546.251M	2,323	2,231	2,231	-92	-3.96	2,321	-2	-0.09	2,231	2,231
1392/6/5	736	12.425M	28.862B	2,387	2,330	2,292	-95	-3.98	2,323	-64	-2.68	2,292	2,450
1392/6/4	731	9.418M	22.484B	2,392	2,399	2,360	-32	-1.34	2,387	-5	-0.21	2,335	2,472
1392/6/3	1198	13.384M	32.008B	2,354	2,360	2,353	-1	-0.04	2,392	38	1.61	2,350	2,440
1392/6/2	1251	14.527M	34.197B	2,319	2,340	2,390	71	3.06	2,354	35	1.51	2,252	2,400
1392/5/30	2266	54.752M	126.949B	2,412	2,316	2,316	-96	-3.98	2,319	-93	-3.86	2,316	2,388
1392/5/29	899	17.382M	41.917B	2,487	2,444	2,388	-99	-3.98	2,412	-75	-3.02	2,388	2,511



فروش				خرید			
زمان	تعداد	حجم	قیمت	زمان	تعداد	حجم	قیمت
12:00:11	1	3,000	2,054	12:00:40	1	40	2,054
12:45:43	4	80,445	2,060	13:00:31	3	170,300	2,053
13:00:11	1	56,500	2,065	13:00:31	7	472,513	2,052
12:00:10	1	86	2,067	13:00:24	21	1,139,361	2,051
12:00:10	1	10,000	2,069	12:00:10	0	0	0

حقوقی و حقوقی			
فروش		خرید	
حقوقی	حقیقی	حقوقی	حقیقی
6 نفر	673 نفر	9 نفر	345 نفر
5.189 M	39.376 M	36.289 M	8.276 M
10.646 B	80.795 B	74.448 B	16.993 B
2,051.749	2,051.878	2,051.549	2,053.239
تعبیر مالکیت حقوقی به حقیقی: -31,099,788			

نکته مهم :**خرید از صف فروش و سود در یک روز****تکنیک معاملاتی :** برای انجام این تکنیک باید به تکنیکال مسلط بود و سرعت عمل بالایی داشت :

اگر در کف های حمایتی ، در صف فروش حجم بالایی بخورد و صف باز شود، قیمت آخرین معامله خود را از قیمت پایانی جدا می کند. (زیرا همانطور که قبلا گفته شد، قیمت پایانی عاشق حجم است و چون در صف فروش حجم بالایی داشتیم و این حجم بالا منجر به باز شدن صف شد، قیمت پایانی نزدیک همان قیمت می ماند ولی قیمت آخرین معامله رفته رفته بیشتر می شود.) وقتی این نشانه را مشاهده می کنیم، در منفی ها خرید می کنیم و انتظار داریم قیمت به سمت صف خرید نیز برود.

این تکنیک برای نوسان گیری در بازار بسیار مناسب است.

سوال مهم: چگونه سهم هایی که صف خرید هستند را شناسایی کنیم؟

در صفحه اول سایت، در زبانه عرضه و تقاضا سهام هایی را که برترین عرضه را داشتند را بررسی می کنیم. اگر در محدوده کف حمایتی بودند، در تابلو منتظر می مانیم تا صف فروش با حجم بالا فرو بریزد و قیمت آخرین معامله افزایش پیدا کند.

مقدمه

شاخص کل و
شاخص کل هموزن

پارامترهای تابلوی
یک سهم

قیمت پایانی و
قیمت آخرین معامله

صف خرید
و صف فروش

قدرت خریدار و
فروشنده

سهامداران عمده و
تحركات آن ها

ورود و خروج
پول هوشمند

کد به کد و
معاملات بلوکی

میزان نقد شوندگی

شناوری سهام

بین ۲۰ تا ۳۰ درصد

حجم معاملات

حجم میانگین ماه ۱۵
برابر خرید ما باشد

بررسی مجامع

عدم ورود در نزدیک
مجامع مالی

کد به کد و
معاملات بلوکی

ورود و خروج
پول هوشمند

سهامداران عمده و
تحركات آن ها

قدرت خریدار و
فروشنده

صف خرید
و صف فروش

قیمت پایانی و
قیمت آخرین معامله

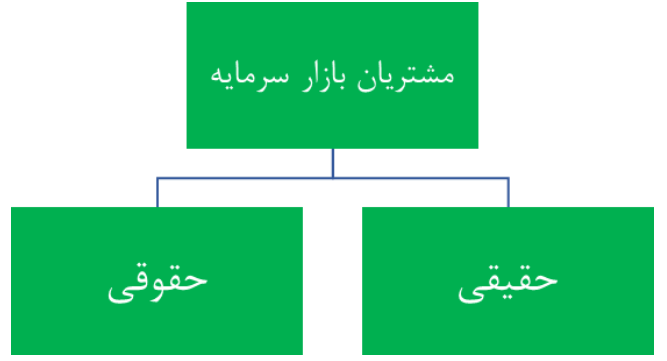
پارامترهای تابلوی
یک سهم

شاخص کل و
شاخص کل هموزن

مقدمه

مشتری های بازار سرمایه

حجم	خرید	فروش
حقیقی	720.672 M [84.9%]	608.37 M [71.6%]
حقوقی	128.133 M [15.0%]	240.434 M [28.3%]
تعداد	خرید	فروش
مجموع	4,152	5,957
حقیقی	4,122	5,944
حقوقی	30	13



سایبا (حسابا) - بازار دوم بورس

حقیقی و حقوقی

1400

تاریخ	خرید حقیقی	فروش حقیقی	تغییر مالکیت حقوقی به حقیقی
شهریور 03	تعداد: 6,903 حجم: 670.386 M (93%) ارزش: 1,452.381 B قیمت میانگین: 2166.49	تعداد: 10 حجم: 48.194 M (6%) ارزش: 105.286 B قیمت میانگین: 2184.63	-29,776,940
شهریور 02	تعداد: 7,450 حجم: 622.543 M (92%) ارزش: 1,337.726 B قیمت میانگین: 2148.81	تعداد: 10 حجم: 50.202 M (7%) ارزش: 107.87 B قیمت میانگین: 2148.73	-32,540,155
شهریور 01	تعداد: 9,562 حجم: 771.599 M (91%) ارزش: 1,636.444 B قیمت میانگین: 2120.85	تعداد: 14 حجم: 73.305 M (8%) ارزش: 154.887 B قیمت میانگین: 2112.92	-44,604,985
مرداد 31	تعداد: 7,476 حجم: 1.251 B (92%) ارزش: 2,668.123 B قیمت میانگین: 2132.29	تعداد: 25 حجم: 101.567 M (7%) ارزش: 216.305 B قیمت میانگین: 2129.67	217.148 M

اطلاعه جدید گدال X
وضعیت جدید نماد X

مشتری های بازار سرمایه

نکته :

سیگنال خرید و فروش را نمی توان از خرید و فروش حقوقی ها بدست آورد. زیرا نیت آن ها از خرید و فروش معلوم نیست. برخی از حقوقی ها بخاطر تغییر مالکیت، پرداخت حقوق کارمندان، فریب سهامداران و ... دست به خرید و فروش بزنند.

**نکته :**

برای خرید و فروش حقوقی ها به حجم توجهی نکنیم و فقط به تعداد توجه داشته باشیم. اگر تعداد حقوقی های معامله کننده بالا بود می توان روند بازار را پیش بینی نمود.

نکته :

سهمی که فشار حقوقی برای فروش بالای ۵۰ درصد است خرید خطرناکی محسوب می شود. باید منتظر ماند با فشار فروش حقوقی ها تمام شود و بعد وارد سهم شویم.

تعیین قدرت خریداران و فروشندگان

تعیین قدرت خریداران و فروشندگان بدون دخالت حقوقی ها

در بازار سرمایه فردی قوی تر است که پول بیشتری داشته باشد. بنابراین هر سمتی که تعداد کمتری داشته باشد، اون سمت قوی تر است.

حجم	خرید	فروش
حقیقی	809.037 M [85.4%]	685.075 M [72.3%]
حقوقی	138.104 M [14.5%]	262.066 M [27.6%]
تعداد	خرید	فروش
مجموع	4,931	6,421
حقیقی	4,900	6,406
حقوقی	31	15

تعیین قدرت خریداران و فروشندگان

تعیین قدرت خریداران و فروشندگان همراه با دخالت حقوقی ها

سیگنال ضعیف خرید:

- حقوقی ها زیر ۱۵ درصد خرید کنند.
- دست برتر با خریداران حقیقی باشد.

سیگنال متوسط خرید:

- حقوقی زیر ۱۵ درصد خرید کرده باشد. (از حقوقی چشم پوشی می نمایم)
- دست برتر با خریداران حقیقی باشد.

سیگنال قوی خرید:

- حقوقی ها بالای ۱۵ درصد بفروشد
- دست برتر با خریداران حقیقی باشد.

تعیین قدرت خریداران و فروشندگان

تعیین قدرت خریداران و فروشندگان از راهی دیگر

$$\text{سراته خرید} = \frac{\text{حجم خرید حقیقی}}{\text{تعداد خریدار}}$$

$$\text{سراته فروش} = \frac{\text{حجم فروش حقیقی}}{\text{تعداد فروشنده}}$$

$$\frac{\text{سراته خرید}}{\text{سراته فروش}} = \begin{cases} \text{قدرت دست خریداران حقیقی (روند صعودی) } & \text{عدد} > 1 \\ \text{قدرت دست فروشندگان حقیقی (روند نزولی) } & \text{عدد} < 1 \end{cases}$$

نکته مهم و حیاتی :

اول صبح سراته خرید به فروش یک سهم را محاسبه می نماییم. بعنوان مثال عدد ۲ بدست می آید .
(یعنی اینکه قدرت دست خریداران حقیقی است.) اگر این عدد رفته رفته بیشتر شود، و به عدد ۳
می رسد. بنابراین اگر رفته رفته قدرت خریداران به فروشندگان رفته رفته بیشتر شود بسیار بهتر
است.

مقدمه

شاخص کل و
شاخص کل هموزنپارامترهای تابلوی
یک سهمقیمت پایانی و
قیمت آخرین معاملهصف خرید
و صف فروشقدرت خریدار و
فروشندهسهامداران عمده و
تحرکات آن هاورود و خروج
پول هوشمندکد به کد و
معاملات بلوکی

ورود و خروج پول حقیقی

فروش	خرید	حجم
58.03 M [80.6%]	59.379 M [82.5%]	حقیقی
13.9 M [19.3%]	12.552 M [17.4%]	حقوقی
فروش	خرید	تعداد
1,473	1,728	مجموع
1,469	1,721	حقیقی
4	7	حقوقی

$$\text{ورود پول} \rightarrow + 1M = 59M - 58M = 1M = \text{حجم خرید حقیقی} - \text{حجم فروش حقیقی}$$

$$\text{تومان } 472,000,000 = 1,000,000 \times 472 \rightarrow \text{مقدار پول وارد شده} = \text{قیمت پایانی} \times 1,000,000$$

مقدمه

شاخص کل و
شاخص کل هموزنپارامترهای تابلوی
یک سهمقیمت پایانی و
قیمت آخرین معاملهصف خرید
و صف فروشقدرت خریدار و
فروشندهسهامداران عمده و
تحركات آن هاورود و خروج
پول هوشمندکد به کد و
معاملات بلوکی

ورود و خروج پول حقیقی

سایپا (خسابا) - بازار دوم بورس

حقیقی و حقوقی

09:40:26

1400

تاریخ	خرید	فروش	تغییر مالکیت حقوقی به حقیقی
شهریور 06	تعداد: 4,900 حجم: 809.512 M (%85) ارزش: 1,840.043 B قیمت میانگین: 2273.03	تعداد: 31 حجم: 138.104 M (%14) ارزش: 313.876 B قیمت میانگین: 2272.75	123.962 M ورود پول
شهریور 03	تعداد: 6,903 حجم: 670.386 M (%93) ارزش: 1,452.381 B قیمت میانگین: 2166.49	تعداد: 10 حجم: 48.194 M (%6) ارزش: 105.286 B قیمت میانگین: 2184.63	-29,776,940 خروج پول
شهریور 02	تعداد: 7,450 حجم: 622.543 M (%92) ارزش: 1,337.726 B قیمت میانگین: 2148.81	تعداد: 10 حجم: 50.202 M (%7) ارزش: 107.87 B قیمت میانگین: 2148.73	-32,540,155

مقدمه

شاخص کل و
شاخص کل هموزنپارامترهای تابلوی
یک سهمقیمت پایانی و
قیمت آخرین معاملهصف خرید
و صف فروشقدرت خریدار و
فروشندهسهامداران عمده و
تحركات آن هاورود و خروج
پول هوشمندکد به کد و
معاملات بلوکی

تغییر سهام سهامداران فعال

دریافت فایل اکسل

1400/6/1	1400/6/2	1400/6/3	1400/6/4	1400/6/7	سهامدار - شرکت
1,405,040,872	1,405,040,872 0	1,405,040,872 0	1,405,040,872 0	6,579,611,364 ↑5,174,570,492	بانک تجارت • پالایش نفت بندرعباس
1,549,480,599	1,549,480,599 0	1,549,480,599 0	1,549,480,599 0	7,256,002,557 ↑5,706,521,958	بانک صادرات ایران • پالایش نفت بندرعباس
1,114,928,857	1,111,628,857 ↓(3,300,000)	1,111,628,857 0	1,111,628,857 0	1,108,328,857 ↓(3,300,000)	بانک کارآفرین-شرکت سهامی عام- • لیزینگ کارآفرین
	4,444,665,498	4,444,665,498 0	4,444,665,498 0	4,444,165,498 ↓(500,000)	سازمان اقتصادی کوثر • نیروگاه زاگرس کوثر
581,449	610,271 ↑28,822	610,271 0	610,271 0	625,818 ↑15,547	سازمان تامین اجتماعی • اسنادخزانه-م1بودجه-99-010621
3,149,891	3,149,891 0	3,149,891 0	3,149,891 0	3,189,556 ↑39,665	• اسنادخزانه-م2بودجه-99-011019
3,801,225	3,801,225 0	3,801,225 0	3,801,225 0	3,846,813 ↑45,588	• اسنادخزانه-م3بودجه-99-011110
541,257	541,257 0	541,257 0	541,257 0	546,651 ↑5,394	• اسنادخزانه-م4بودجه-99-011215
1,385,249	1,385,249 0	1,385,249 0	1,385,249 0	1,387,749 ↑2,500	• اسنادخزانه-م5بودجه-99-020218
1,730,521	1,808,936 ↑78,415	1,808,936 0	1,808,936 0	1,832,683 ↑23,747	• اسنادخزانه-م8بودجه-99-020606
2,700,523	2,700,523 0	2,700,523 0	2,700,523 0	2,837,638 ↑137,115	• اسنادخزانه-م9بودجه-99-020316
1,996,474	2,078,673 ↑82,199	2,078,673 0	2,078,673 0	2,145,505 ↑66,832	• اسنادخزانه-م10بودجه-99-020807
	505,961	505,961 0	505,961 0	529,599 ↑23,638	• اسنادخزانه-م11بودجه-99-020906

نکته مهم :

بازار خوانی حقوقی ها سخت است چون نیت آن ها را نمی توان فهمید. برای بازارخوانی حقوقی ها باید به تعداد آن ها نگاه کنیم. اگر تعدادشان بالا (بالای ۱۵) بود، بررسی اجمالی در تابلوخوانی انجام می دهیم. به این صورت که در در سربرگ سهامداران بررسی می کنیم که حقوقی ها خریدار سهم هستند یا فروشنده. **اگر خریدار بودند نکته مثبت و اگر فروشنده بودند نکته منفی است.**

چگونه بفهمیم در بین این همه سهم، کدام سهم توسط حقوقی ها با تعداد بالا سهم اضافه می شود یا فروخته می شود؟ برای این کار در سربرگ نمایش فهرست، تغییر سهامداران عمده را انتخاب نماییم ، تا ۵ روز کاری را آورده است. باید بررسی کنیم این خرید و فروش ها در کجای چارت اتفاق می افتد که با بررسی تکنیکال می توانیم این مسائل را به خوبی تحلیل نماییم.

کد به کد و
معاملات بلوکی

ورود و خروج
پول هوشمند

سهامداران عمده و
تحركات آن ها

قدرت خریدار و
فروشنده

صف خرید
و صف فروش

قیمت پایانی و
قیمت آخرین معامله

پارامترهای تابلوی
یک سهم

شاخص کل و
شاخص کل هموزن

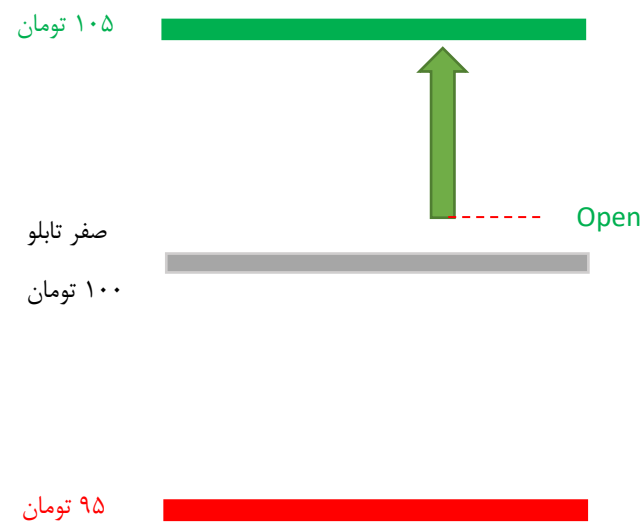
مقدمه

* ورود یا خروج پول هوشمند (بسیار مهم)



* ورود پول هوشمند

فرض کنیم میانگین حجم ماه ۱ میلیون برگه سهم بوده است.



(۱) تقاضا برای سهم در پیش گشایش افزایش می یابد و قیمت باز شدن نسبت به صفر تابلو بیشتر است. در هنگام باز شدن ۵۰۰ هزار برگه سهم حجم می خورد.

(۲) رفته رفته خریداران اضافه می شوند و ۱ میلیون برگه سهم حجم خورده و قیمت افزایش یافته و به سقف قیمت مجاز می رسد. یعنی به ۱۰۵

(۳) در سقف قیمتی هم ۱ میلیون برگه سهم در صف خرید اضافه می شود.

(۴) در این مواقع اکثرا پول به سهم وارد شده است. و انتظار رشد قیمت را داریم.

مقدمه

شاخص کل و
شاخص کل هموزنپارامترهای تابلوی
یک سهمقیمت پایانی و
قیمت آخرین معاملهصف خرید
و صف فروشقدرت خریدار و
فروشندهسهامداران عمده و
تحركات آن هاورود و خروج
پول هوشمندکد به کد و
معاملات بلوکی

بررسی ورود پول هوشمند به صورت حرفه ای تر

بیمه ما (ما) - بازار دوم بورس

فروش	خرید	حجم	5,119	5,336	بازه روز	فروش	معامله	خرید
3.811 M (50.8%)	6.581 M (87.7%)	حقیقی	4,828	5,336	قیمت مجاز		254 (5%)	5,336
3.685 M (49.1%)	914,606 (12.2%)	حقوقی	5,000	5,344	بازه هفته			
حقوقی بالای ۱۵ درصد فروخته است.		تعداد	1,505	5,595	بازه سال	5,082	219 (4.31%)	5,301
دست برتر با خریداران حقیقی		مجموع						5,119
206	112	تعداد سهام	1.5 B				664	
195	110	حجم مینا	600,000				7.495 M	
11	2	حقوقی	21%				39.733 B	
		سهم شناور					7,951.5 B	
		میانگین حجم ماه	2.198 M					

تعداد معاملات
حجم معاملات
ارزش معاملات
ارزش بازار

سفرش نمایش
نمودار نمایش
همگروه نمایش
اطلاعه محفی
سابقه نمایش

ابزار تغییر مکان با نمایش اطلاعات



- ۱- حجم روز معاملاتی حدود ۳ برابر میانگین حجم ماه است
- ۲- قیمت آخرین معامله بالاتر از قیمت پایانی است.
- ۳- حقوقی ها بالای ۱۵ درصد فروش داشته اند
- ۴- همچنین دست برتر با خریداران حقیقی است.

مقدمه

شاخص کل و شاخص کل هموزن

پارامترهای تابلوی یک سهم

قیمت پایانی و قیمت آخرین معامله

صف خرید و صف فروش

قدرت خریدار و فروشنده

سهامداران عمده و تحرکات آنها

ورود و خروج پول هوشمند

کد به کد و معاملات بلوکی

بررسی ورود پول هوشمند به صورت حرفه ای تر

همچنین می توان برای یافتن اینکه دست برتر با خریداران است یا فروشندگان از سرانه خرید حقیقی استفاده نماییم. با این کار دیگر لازم نیست معاملات کد به کد را از حجم معاملات کم نماییم.



فروش		خرید		حجم		بازار		فروش		خرید	
3.811 M (50.8%)	6.581 M (87.7%)	حقیقی	5,119	5,336	بازار روز	معامله	5,336	254	5,336	5,336	5,336
3.685 M (49.1%)	914,606 (12.2%)	حقوقی	4,828	5,336	قیمت مجاز	اولین	(5%)	254	5,336	5,336	5,336
فروش	خرید	تعداد	5,000	5,344	بازار هفته	دیروز	219	5,301	5,119	5,119	5,119
206	112	مجموع	1,505	5,595	بازار سال	5,082	(4.31%)	219	5,301	5,119	5,119
195	110	حقیقی	1.5 B	600,000	تعداد سهام	664	تعداد معاملات	664	7.495 M	39.733 B	7,951.5 B
11	2	حقوقی	21%	2.198 M	حجم مینا	7.495 M	حجم معاملات	7.495 M	39.733 B	7,951.5 B	7,951.5 B
انبار تغییر مکان با نمایش اطلاعات		سهم نشان		میانگین حجم ماه		ارزش معاملات		ارزش بازار		ارزش بازار	
نمایش	مغبی	نمایش	نمایش	نمایش	نمایش	نمایش	نمایش	نمایش	نمایش	نمایش	نمایش

خرید هر حقیقی (میلیون ریال)
319.23

فروش هر حقیقی (میلیون ریال)
104.28

قدرت خریدار به فروشنده
3.06

مقدمه

شاخص کل و
شاخص کل هموزن

پارامترهای تابلوی
یک سهم

قیمت پایانی و
قیمت آخرین معامله

صف خرید
و صف فروش

قدرت خریدار و
فروشنده

سهامداران عمده و
تحركات آن ها

ورود و خروج
پول هوشمند

کد به کد و
معاملات بلوکی

برای اطمینان بیشتر برای اینکه متوجه شویم ورود پول داشتیم یا خروج پول؟

۱- سرانه خرید حقیقی ها در ۱۰ در روز محاسبه شده و میانگین گرفته می شود. (برای این کار در سر برگ حقیقی ها و حقوقی ها رفته و سرانه را برای ۱۰ روز با ماشین حساب محاسبه می نمایم.

۲- میانگین سرانه خرید ۱۰ روزه حقیقی ها را با سرانه خرید روز معاملاتی مقایسه کرده و بررسی می نمایم. اگر اختلاف فاحشی بود می توانیم با ۹۰ درصد احتمال بگوییم پول هوشمند وارد شده است.

SMART
MONEY



مقدمه

شاخص کل و شاخص کل هموزن

پارامترهای تابلوی یک سهم

قیمت پایانی و قیمت آخرین معامله

صف خرید و صف فروش

قدرت خریدار و فروشنده

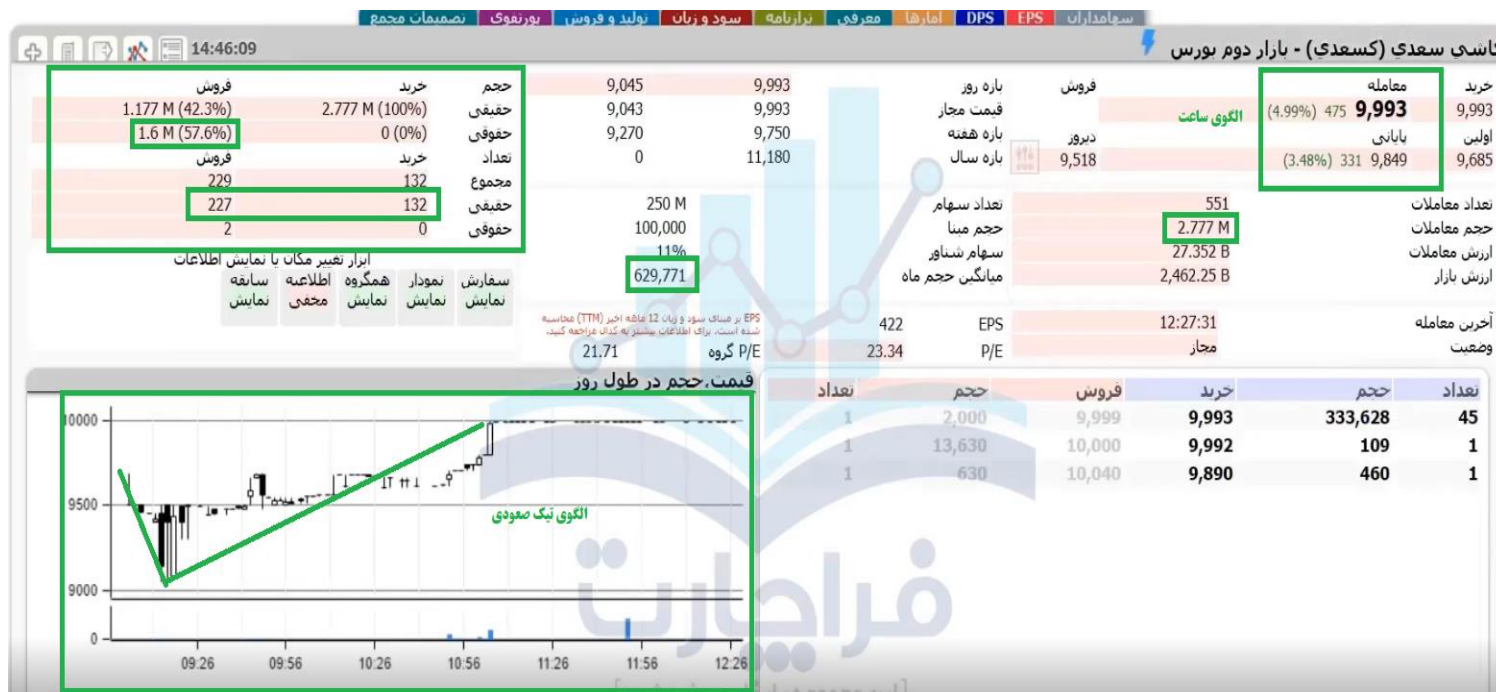
سهامداران عمده و تحرکات آنها

ورود و خروج پول هوشمند

کد به کد و معاملات بلوکی

نکته مهم: اگر ورود پول هوشمند داشتیم، سهم را بخریم؟

خیر. باید بررسی شود به لحاظ تکنیکالی سهم در موقعیت مناسبی است یا خیر. تابلو خوانی را باید در کنار تکنیکال بررسی نماییم

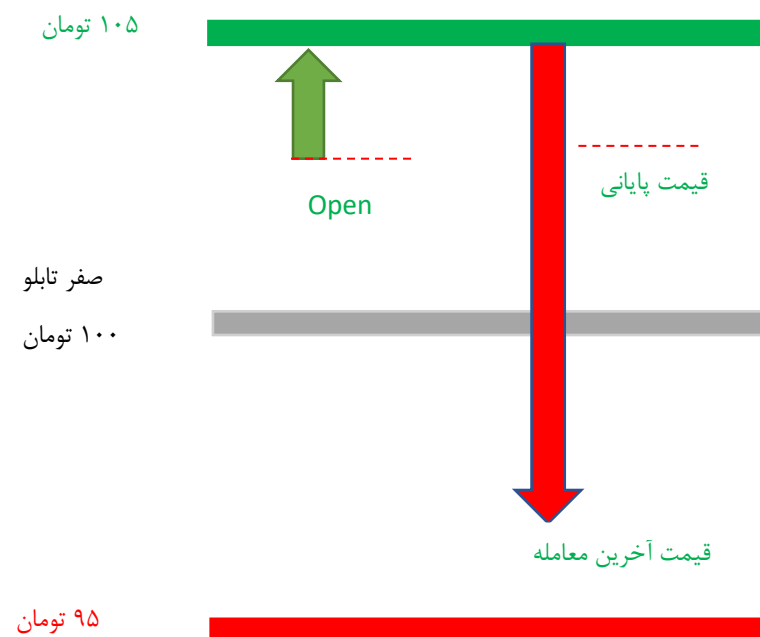


- ۱- حجم معاملات حدود ۵ برابر میانگین حجم ماه است.
- ۲- حقوقی بالای ۱۵ درصد فروخته است.
- ۳- دست برتر با خریداران حقیقی است.
- ۴- الگوی تیگ صعودی اتفاق افتاده است.
- ۵- الگوی ساعت اتفاق افتاده است.
- ۶- سهم صف خرید است.

بنابراین شرایط تابلو برای این سهم فوق العاده خوب است و با احتمال ۸۰ درصد می توان گفت پول هوشمند وارد سهم شده است. ولی باید این اتفاق را در چارت تکنیکال نیز بررسی نمود.

* خروج پول هوشمند

فرض کنیم میانگین حجم ماه ۱ میلیون برگه سهم بوده است.



(۱) معمولاً در این مواقع سهم بالاتر از صفر تابلو باز می شود. (مثلاً +۳)

(۲) با ۵۰۰ هزار برگه سهم، قیمت سهم به سقف مجاز خود می رسد.

(۳) در سقف قیمتی، با حجم سنگینی عرضه شروع می شود و با ۱.۵ میلیون برگه سهم قیمت پایین می رود.

(۴) در این مواقع بین قیمت پایانی و قیمت آخرین معامله فاصله ای نیز می افتد. بنابراین معمولاً پول از سهم خارج شده و سهم تغییر روند می دهد. با دقت در شکل متوجه الگوی تیک نزولی هم می شویم.

کد به کد و
معاملات بلوکی

ورود و خروج
پول هوشمند

سهامداران عمده و
تحركات آن ها

قدرت خریدار و
فروشنده

صف خرید
و صف فروش

قیمت پایانی و
قیمت آخرین معامله

پارامترهای تابلوی
یک سهم

شاخص کل و
شاخص کل هموزن

مقدمه



تشکیل صف خرید سنگین در زمان
پیش گشایش توسط بازیگر سهم



سنگین تر شدن صف خرید توسط سهامداران خرد



ویرایش سفارش، و قرار گیری در صف آخر خرید



فروختن سهم به سهامداران خرد از سمت فروشندگان

نحوه خروج پول هوشمند

۱- در ساعت پیش گشایش، بازیگران سهم، صف خرید بسیار سنگین را تشکیل می دهند. (اردر حمایتی)

۲- ما نیز این صف را سنگین و سنگین تر می نماییم.

۳- وقتی صف خرید سنگین شد، بازیگر سفارش خود را ویرایش کرده و جایگاه خود را به پایین ترین جایگاه تغییر داده و به ما سهامش را در سمت فروشندگان در صف خرید می فروشد.

۴- برای اینکه صف خرید کم نشود، سهامی که فروخته را مجدد در صف خرید قرار می دهد.

مقدمه

شاخص کل و
شاخص کل هموزنپارامترهای تابلوی
یک سهمقیمت پایانی و
قیمت آخرین معاملهصف خرید
و صف فروشقدرت خریدار و
فروشندهسهامداران عمده و
تحركات آن هاورود و خروج
پول هوشمندکد به کد و
معاملات بلوکی

افزایش حجم معاملات در آستانه مقاومت

تاریخ	تعداد	حجم	ارزش	قیمت دیروز	اولین قیمت	قیمت آخرین معامله			قیمت پایانی		
						قیمت	تغییر	رصد	قیمت	تغییر	رصد
1397/5/9	1570	47.067M	38.7078	785	813	824	39	4.97	822	37	4.71
1397/5/8	4583	89.072M	69.9338	820	822	791	-29	-3.54	785	-35	-4.27
1397/5/7	2943	54.375M	44.6058	791	788	820	29	3.67	820	29	3.67
1397/5/6	2948	48.083M	38.0178	817	787	783	-34	-4.16	791	-26	-3.18
1397/5/3	2817	45.477M	37.1458	854	830	812	-42	-4.92	817	-37	-4.33
1397/5/2	2117	38.117M	32.5558	930	890	846	-84	-9.03	854	-76	-8.17
1397/4/27	23523	656.315M	610.5948	907	900	952	45	4.96	930	23	2.54
1397/4/26	10428	276.639M	251.0378	882	890	914	32	3.63	907	25	2.83
1397/4/25	10851	240.163M	211.9348	854	850	890	36	4.22	882	28	3.28
1397/4/24	8046	196.495M	167.8718	820	840	848	28	3.41	854	34	4.15
1397/4/23	3119	92.958M	76.2098	787	800	826	39	4.96	820	33	4.19
1397/4/20	3901	63.478M	49.9418	793	790	800	7	0.88	787	-6	-0.76
1397/4/19	2281	33.164M	26.2958	817	810	794	-23	-2.82	793	-24	-2.94
1397/4/17	2726	45.508M	37.1948	853	829	811	-42	-4.92	817	-36	-4.22
1397/4/16	4438	81.478M	69.468	830	850	836	6	0.72	853	23	2.77
1397/4/13	5801	146.184M	121.3938	801	808	841	40	4.99	830	29	3.62
1397/4/12	2606	51.372M	41.1388	812	814	794	-18	-2.22	801	-11	-1.35
1397/4/11	1908	34.684M	28.1798	814	810	804	-10	-1.23	812	-2	-0.25
1397/4/10	2967	56.12M	45.6618	849	845	808	-41	-4.83	814	-35	-4.12
1397/4/9	2748	51.86M	44.048	838	823	831	-7	-0.84	849	11	1.31
1397/4/6	4115	89.713M	75.1978	855	840	818	-37	-4.33	838	-17	-1.99

در آستانه مقاومت روانی به یکباره حجم معاملات افزایش یافته است.

احتمال زیاد، این حجم معاملات خروج پول هوشمند است.

برای اطمینان بیشتر :

اولین قیمت فردا بسیار مهم است.

اگر قیمت پایین تر از کمترین قیمت روز قبل باز شد، احتمال ۸۰ درصد خروج پول هوشمند را داریم.

مقدمه

شاخص کل و شاخص کل هموزن

پارامترهای تابلوی یک سهم

قیمت پایانی و قیمت آخرین معامله

صف خرید و صف فروش

قدرت خریدار و فروشنده

سهامداران عمده و تحرکات آن ها

ورود و خروج پول هوشمند

کد به کد و معاملات بلوکی

افزایش حجم معاملات در آستانه حمایت

تاریخ	تعداد	حجم	ارزش	قیمت دیروز	اولین قیمت	قیمت آخرین معامله			قیمت پایانی		
						قیمت	تغییر	رصد	قیمت	تغییر	رصد
1396/8/13	674	6.3M	16.4398	2,624	2,600	2,600	-0.91	-24	2,609	-0.57	-15
1396/8/10	1716	20.219M	53.0588	2,601	2,606	2,650	1.88	49	2,624	0.88	23
1396/8/9	1787	31.797M	82.6928	2,486	2,524	2,610	4.99	124	2,601	4.63	115
1396/8/8	786	6.341M	15.7668	2,410	2,453	2,510	4.15	100	2,486	3.15	76
1396/8/7	957	15.455M	37.2518	2,371	2,370	2,450	3.33	79	2,410	1.64	39
1396/8/6	451	3.617M	8.5738	2,372	2,372	2,360	-0.51	-12	2,371	-0.04	-1
1396/8/3	675	6.832M	16.2098	2,403	2,388	2,371	-1.33	-32	2,372	-1.29	-31
1396/8/2	611	5.947M	14.2898	2,422	2,402	2,395	-1.11	-27	2,403	-0.78	-19
1396/8/1	610	7.543M	18.2718	2,458	2,451	2,413	-1.83	-45	2,422	-1.46	-36
1396/7/30	290	2.237M	5.4958	2,460	2,448	2,437	-0.93	-23	2,458	-0.08	-2
1396/7/29	522	4.766M	11.7248	2,504	2,500	2,448	-2.24	-56	2,460	-1.76	-44
1396/7/26	678	4.447M	11.1348	2,506	2,500	2,501	-0.2	-5	2,504	-0.08	-2
1396/7/25	438	3.164M	7.9358	2,501	2,501	2,500	-0.04	-1	2,506	0.2	5
1396/7/24	626	9.637M	24.1048	2,496	2,501	2,539	1.72	43	2,501	0.2	5
1396/7/23	475	8.584M	21.4218	2,490	2,500	2,500	0.4	10	2,496	0.24	6
1396/7/22	465	5.381M	13.3988	2,448	2,500	2,500	2.12	52	2,490	1.72	42
1396/7/19	508	7.262M	17.7818	2,441	2,453	2,435	-0.25	-6	2,448	0.29	7
1396/7/18	397	4.254M	10.3858	2,447	2,450	2,440	-0.29	-7	2,441	-0.25	-6
1396/7/17	585	5.555M	13.598	2,416	2,450	2,450	1.41	34	2,447	1.28	31
1396/7/16	972	12.323M	29.7718	2,486	2,460	2,450	-1.45	-36	2,416	-2.82	-70
1396/7/15	1044	13.49M	33.5418	2,581	2,560	2,500	-3.14	-81	2,486	-3.68	-95

در آستانه حمایت روانی به یکباره حجم معاملات افزایش یافته است.

الگوی تیک صعودی و ساعت نیز اتفاق افتاده است.

برای اطمینان بیشتر :

اولین قیمت فردا بسیار مهم است.

اولین قیمت فردا : ۲۴۵.۳ تومان

آخرین قیمت امروز : ۲۴۵ تومان

ورود پول هوشمند کاملا مشاهده می شود

مقدمه

شاخص کل و
شاخص کل هموزنپارامترهای تابلوی
یک سهمقیمت پایانی و
قیمت آخرین معاملهصف خرید
و صف فروشقدرت خریدار و
فروشندهسهامداران عمده و
تحركات آن هاورود و خروج
پول هوشمندکد به کد و
معاملات بلوکی

شکستن مقاومت با افزایش حجم معاملات

تاریخ	تعداد	حجم	ارزش	قیمت		قیمت آخرین معامله			قیمت پایانی		
				دیروز	اولین	قیمت	تغییر	رصد	قیمت	تغییر	رصد
1397/7/9	17157	438.848M	652.342B	1,495	1,569	1,495	0	0	1,486	-9	-0.6
1397/7/8	1138	40.535M	60.594B	1,357	1,424	1,495	10.17	138	1,495	138	10.17
1397/7/7	317	20.463M	27.769B	1,293	1,357	1,357	4.95	64	1,357	64	4.95
1397/7/4	9833	363.188M	469.677B	1,235	1,280	1,296	4.94	61	1,293	58	4.7
1397/7/3	7623	302.528M	373.612B	1,177	1,235	1,235	4.93	58	1,235	58	4.93
1397/7/2	1848	91.125M	107.254B	1,121	1,177	1,177	5	56	1,177	56	5
1397/7/1	12484	310.518M	348.01B	1,105	1,140	1,160	4.98	55	1,121	16	1.45
1397/6/31	8232	167.008M	184.616B	1,082	1,090	1,100	1.66	18	1,105	23	2.13
1397/6/27	6962	164.565M	178.05B	1,098	1,100	1,060	-3.46	-38	1,082	-16	-1.46
1397/6/26	7775	178.543M	196.066B	1,079	1,126	1,085	0.56	6	1,098	19	1.76
1397/6/25	8764	266.261M	287.245B	1,043	1,050	1,095	4.99	52	1,079	36	3.45
1397/6/24	11520	450.074M	469.443B	1,058	1,089	1,035	-2.17	-23	1,043	-15	-1.42
1397/6/21	2387	114.466M	121.105B	1,008	1,058	1,058	4.96	50	1,058	50	4.96
1397/6/20	7138	328.897M	331.527B	960	1,008	1,008	5	48	1,008	48	5
1397/6/19	3858	155.64M	149.388B	915	960	960	4.92	45	960	45	4.92
1397/6/18	920	20.508M	18.764B	896	910	922	2.9	26	915	19	2.12
1397/6/17	1003	17.702M	15.869B	875	887	890	1.71	15	896	21	2.4
1397/6/14	680	14.812M	12.955B	887	893	888	0.11	1	875	-12	-1.35
1397/6/13	728	15.921M	14.119B	886	898	876	-1.13	-10	876	-10	-1.13
1397/6/12	470	8.485M	7.518B	900	897	896	-0.44	-4	886	-14	-1.56

در آستانه مقاومت روانی به یکباره حجم معاملات افزایش یافته است.

الگوی تیک صعودی نیز اتفاق افتاده است.

برای اطمینان بیشتر :

اولین قیمت فردا بسیار مهم است.
اولین قیمت فردا : ۱۰۵.۸ تومان
آخرین قیمت امروز : ۱۰۰.۸ تومان

ورود پول هوشمند کاملا مشاهده می شود

کد به کد و
معاملات بلوکی

ورود و خروج
پول هوشمند

سهامداران عمده و
تحركات آن ها

قدرت خریدار و
فروشنده

صف خرید
و صف فروش

قیمت پایانی و
قیمت آخرین معامله

پارامترهای تابلوی
یک سهم

شاخص کل و
شاخص کل هموزن

مقدمه

از دست رفتن حمایت همراه با حجم معاملات زیاد

تاریخ	تعداد	حجم	ارزش	قیمت دبیرور	اولین قیمت	قیمت آخرین معامله			قیمت پایانی		
						قیمت	تغییر	رصد	قیمت	تغییر	رصد
1396/10/12	2430	41.158M	39.781B	978	980	956	-22	-2.25	967	-11	-1.12
1396/10/11	2440	35.904M	35.106B	954	941	975	21	2.2	978	24	2.52
1396/10/10	6336	120.843M	115.298B	1,000	981	956	-44	-4.4	954	-46	-4.6
1396/10/9	3729	57.477M	57.448B	1,024	1,015	1,001	-23	-2.25	1,000	-24	-2.34
1396/10/6	1767	24.077M	24.659B	1,019	1,020	1,024	5	0.49	1,024	5	0.49
1396/10/5	2312	36.458M	37.168B	1,017	1,024	1,017	0	0	1,019	2	0.2
1396/10/4	6879	122.236M	124.267B	1,050	1,049	1,010	-40	-3.81	1,017	-33	-3.14
1396/10/3	1892	32.881M	34.534B	1,043	1,043	1,051	8	0.77	1,050	7	0.67
1396/10/2	1752	27.858M	29.058B	1,036	1,045	1,043	7	0.68	1,043	7	0.68
1396/9/29	2377	26.643M	27.608B	1,057	1,050	1,039	-18	-1.7	1,036	-21	-1.99
1396/9/28	3409	52.01M	54.999B	1,051	1,057	1,040	-11	-1.05	1,057	6	0.57
1396/9/27	4807	80.457M	84.537B	1,025	1,025	1,055	30	2.93	1,051	26	2.54
1396/9/26	2822	53.66M	54.979B	1,021	1,017	1,025	4	0.39	1,025	4	0.39
1396/9/25	2405	42.46M	43.358B	1,022	1,020	1,015	-7	-0.68	1,021	-1	-0.1
1396/9/22	3914	54.953M	56.171B	1,049	1,038	1,023	-26	-2.48	1,022	-27	-2.57
1396/9/21	3389	52.036M	54.6B	1,061	1,065	1,040	-21	-1.98	1,049	-12	-1.13
1396/9/20	4160	69.557M	73.835B	1,035	1,030	1,050	15	1.45	1,061	26	2.51
1396/9/19	1838	25.347M	26.225B	1,036	1,049	1,029	-7	-0.68	1,035	-1	-0.1
1396/9/18	2794	41.892M	43.386B	1,015	1,012	1,041	26	2.56	1,036	21	2.07
1396/9/14	2032	29.377M	29.816B	1,008	1,009	1,008	0	0	1,015	7	0.69

نکته مهم
برای اینکه روند سهم در محدوده حمایت عوض شود و حمایت عمل نماید، نباید سهم در آن محدوده فرسایش شود. فرسایشی شدن نشانه ای از دست رفتن حمایت است.

اولین قیمت فردا : ۹۸ تومان
آخرین قیمت امروز : ۱۰۰ تومان

احتمال زیاد، این حجم معاملات خروج پول هوشمند است.

کد به کد و
معاملات بلوکی

ورود و خروج
پول هوشمند

سهامداران عمده و
تحركات آن ها

قدرت خریدار و
فروشنده

صف خرید
و صف فروش

قیمت پایانی و
قیمت آخرین معامله

پارامترهای تابلوی
یک سهم

شاخص کل و
شاخص کل هموزن

مقدمه

بسته شدن قیمت زیر حمایت با حجم سنگین نشانه منفی است

تاریخ	تعداد	حجم	ارزش	قیمت دیروز	اولین قیمت	قیمت آخرین معامله			قیمت پایانی			بیشترین قیمت	کمترین قیمت
						قیمت	تغییر	رصد	قیمت	تغییر	رصد		
1396/10/16	1348	17.792M	17.32B	956	972	972	16	1.67	973	17	1.78	966	986
1396/10/13	3273	67.759M	64.797B	967	969	967	0	0	956	-11	-1.14	933	972
1396/10/12	2430	41.158M	39.781B	978	980	956	-22	-2.25	967	-11	-1.12	953	985
1396/10/11	2440	35.904M	35.106B	954	941	975	21	2.2	978	24	2.52	941	993
1396/10/10	6336	120.843M	115.298B	1,000	981	956	-44	-4.4	954	-46	-4.6	950	990
1396/10/9	3729	57.477M	57.448B	1,024	1,015	1,001	-23	-2.25	1,000	-24	-2.34	987	1,016
1396/10/6	1767	24.077M	24.659B	1,019	1,020	1,024	5	0.49	1,024	5	0.49	1,014	1,038
1396/10/5	2312	36.458M	37.168B	1,017	1,024	1,017	0	0	1,019	2	0.2	1,015	1,027
1396/10/4	6879	122.236M	124.267B	1,050	1,049	1,010	-40	-3.81	1,017	-33	-3.14	1,000	1,050
1396/10/3	1892	32.881M	34.534B	1,043	1,043	1,051	8	0.77	1,050	7	0.67	1,043	1,061
1396/10/2	1752	27.858M	29.058B	1,036	1,045	1,043	7	0.68	1,043	7	0.68	1,035	1,059
1396/9/29	2377	26.643M	27.608B	1,057	1,050	1,039	-18	-1.7	1,036	-21	-1.99	1,031	1,050
1396/9/28	3409	52.01M	54.999B	1,051	1,057	1,040	-11	-1.05	1,057	6	0.57	1,037	1,080
1396/9/27	4807	80.457M	84.537B	1,025	1,025	1,055	30	2.93	1,051	26	2.54	1,024	1,067
1396/9/26	2822	53.66M	54.979B	1,021	1,017	1,025	4	0.39	1,025	4	0.39	1,014	1,048
1396/9/25	2405	42.46M	43.358B	1,022	1,020	1,015	-7	-0.68	1,021	-1	-0.1	1,015	1,040
1396/9/22	3914	54.953M	56.171B	1,049	1,038	1,023	-26	-2.48	1,022	-27	-2.57	1,016	1,047
1396/9/21	3389	52.036M	54.6B	1,061	1,065	1,040	-21	-1.98	1,049	-12	-1.13	1,037	1,078
1396/9/20	4160	69.557M	73.835B	1,035	1,030	1,050	15	1.45	1,050	26	2.51	1,027	1,084

مجددا نکته مهم یادآوری می شود
برای اینکه روند سهم در محدوده حمایت عوض شود و حمایت
عمل نماید، نباید سهم در آن محدوده فرسایش شود.
فرسایشی شدن نشانه ای از دست رفتن حمایت است.

اولین قیمت فردا : ۹۸ تومان
آخرین قیمت امروز : ۱۰۰ تومان

احتمال زیاد، این حجم معاملات خروج پول هوشمند است.

مقدمه

شاخص کل و شاخص کل هموزن

پارامترهای تابلوی یک سهم

قیمت پایانی و قیمت آخرین معامله

صف خرید و صف فروش

قدرت خریدار و فروشنده

سهامداران عمده و تحرکات آن ها

ورود و خروج پول هوشمند

کد به کد و معاملات بلوکی

بسته شدن قیمت بالای مقاومت با حجم سنگین نشانه مثبتی است

در آستانه مقاومت روانی به یکباره حجم معاملات افزایش یافته است.

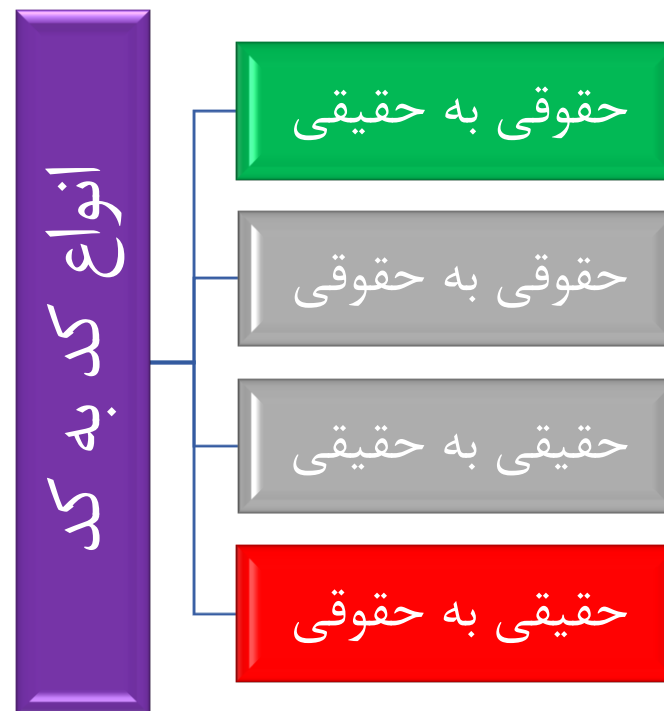
الگوی تیک صعودی نیز اتفاق افتاده است.

اولین قیمت فردا : ۲۱۰ تومان
آخرین قیمت امروز : ۲۰۷ تومان

ورود پول هوشمند کاملا مشاهده می شود

تاریخ	تعداد	حجم	ارزش	قیمت دیروز	اولین قیمت	قیمت آخرین معامله			قیمت باالی			کمترین قیمت	بیشترین قیمت
						قیمت	تغییر	رصد	قیمت	تغییر	رصد		
1397/7/11	2320	51.493M	133.322B	2,715	2,580	2,600	-115	-4.24	2,589	-126	-4.64	2,580	2,650
1397/7/10	732	16.505M	44.818B	2,856	2,750	2,714	-142	-4.97	2,715	-141	-4.94	2,714	2,750
1397/7/9	2245	45.393M	129.654B	2,929	2,912	2,826	-103	-3.52	2,856	-73	-2.49	2,785	2,967
1397/7/4	533	25.687M	75.234B	2,793	2,929	2,918	125	4.48	2,929	136	4.87	2,900	2,929
1397/7/3	1320	62.576M	174.774B	2,660	2,793	2,793	133	5	2,793	133	5	2,793	2,793
1397/7/2	242	11.135M	29.619B	2,534	2,660	2,660	126	4.97	2,660	126	4.97	2,660	2,660
1397/7/1	228	9.497M	24.065B	2,414	2,534	2,534	120	4.97	2,534	120	4.97	2,534	2,534
1397/6/31	697	22.985M	55.477B	2,302	2,363	2,417	115	5	2,414	112	4.87	2,361	2,417
1397/6/27	1116	14.861M	34.211B	2,266	2,336	2,300	34	1.5	2,302	36	1.59	2,268	2,340
1397/6/26	1094	14.797M	33.526B	2,250	2,285	2,260	10	0.44	2,266	16	0.71	2,230	2,308
1397/6/25	1160	11.708M	26.344B	2,277	2,270	2,240	-37	-1.62	2,250	-27	-1.19	2,182	2,330
1397/6/24	355	7.734M	17.611B	2,169	2,277	2,277	108	4.98	2,277	108	4.98	2,277	2,277
1397/6/21	671	11.279M	24.462B	2,070	2,100	2,173	103	4.98	2,169	99	4.78	2,100	2,173
1397/6/20	1949	31.635M	65.469B	1,980	2,001	2,079	99	5	2,070	90	4.55	1,950	2,079
1397/6/19	865	16.405M	32.482B	1,897	1,910	1,991	94	4.96	1,980	83	4.38	1,910	1,991
1397/6/18	953	10.823M	20.53B	1,897	1,910	1,897	0	0	1,897	0	0	1,889	1,910
1397/6/17	882	9.582M	18.177B	1,886	1,900	1,884	-2	-0.11	1,897	11	0.58	1,884	1,910
1397/6/14	540	11.205M	21.133B	1,900	1,899	1,899	-1	-0.05	1,886	-14	-0.74	1,881	1,909
1397/6/13	429	5.148M	9.778B	1,905	1,931	1,900	-5	-0.26	1,900	-5	-0.26	1,890	1,931
1397/6/12	409	7.055M	13.44B	1,909	1,909	1,909	-9	-0.47	1,905	-4	-0.21	1,899	1,938
1397/6/11	308	3.288M	6.267B	1,915	1,918	1,909	-6	-0.31	1,909	-6	-0.31	1,899	1,935

معامله حجم سنگینی از سهام در یک قیمت و حجم یکسان که در چند مرحله انجام می شود.
(برخی ها معتقدند برای کد به کد باید زمان نیز یکسان باشد و اگر زمان یکسان نبود معامله شرطی است.)



کد به کد و
معاملات بلوکی

ورود و خروج
پول هوشمند

سهامداران عمده و
تحركات آن ها

قدرت خریدار و
فروشنده

صف خرید
و صف فروش

قیمت پایانی و
قیمت آخرین معامله

پارامترهای تابلوی
یک سهم

شاخص کل و
شاخص کل هموزن

مقدمه

کد به کد

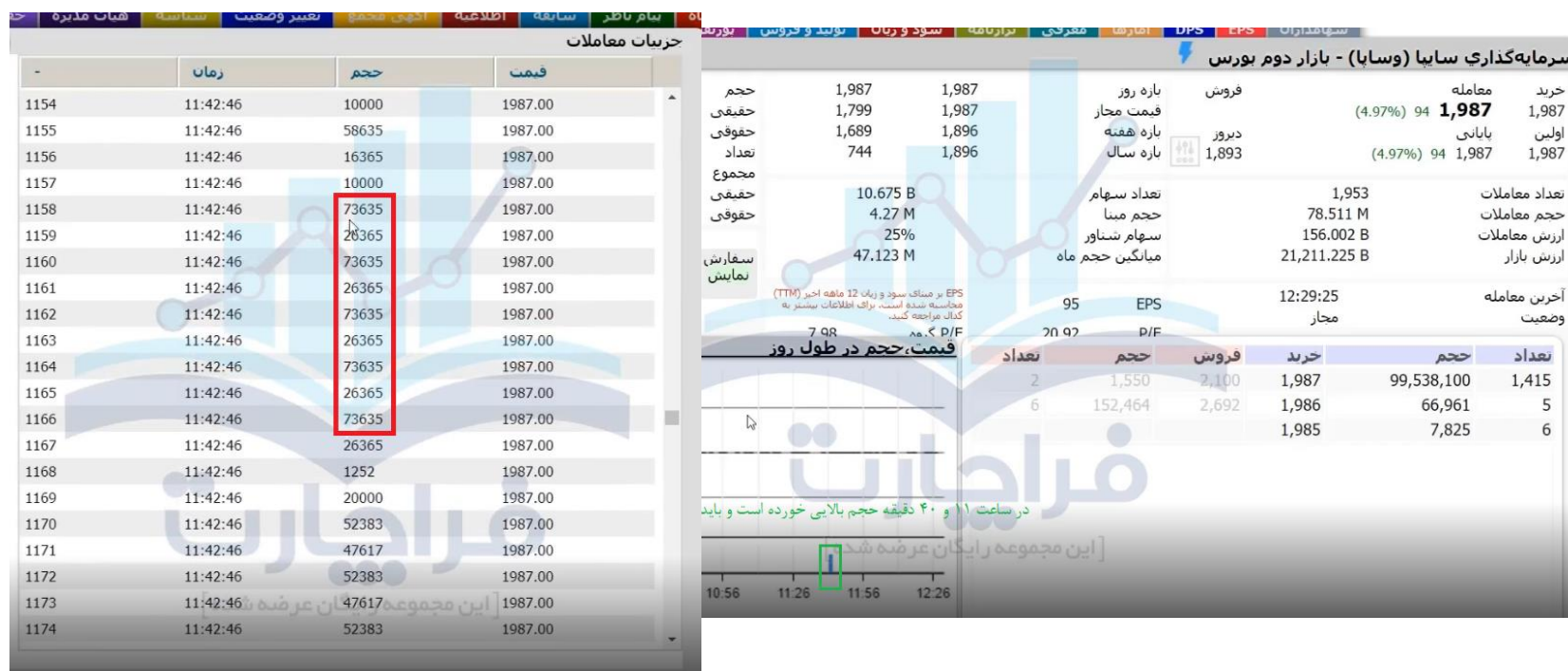
دلایل کد به کد

- ۱- فریب خریداران و فروشندگان (اگر دیدم حقوقی دارد می فروشد و من هم بفروشم ولی بعد از مدتی سهم رشد پیدا می کند).
- ۲- جابجایی سهم برای شروع یک حرکت مثبت و یا منفی سهم (حد سود من خورده است و من سهم را به شخص دیگری کد به کد می کنم تا ادامه روند را نفر بعدی ادامه دهد)

قیمت	حجم	زمان	-
2065	4911	09:04:50	4
2131	5000	10:59:24	56
2274	16680	12:29:08	179
2274	33320	12:29:08	178
2274	16680	12:29:07	177
2274	20000	12:29:07	176
2274	13320	12:29:07	175
2274	36680	12:29:07	174
2274	13320	12:29:07	173
2274	36680	12:29:06	172
2274	13320	12:29:06	171
2274	36680	12:29:04	170
2274	13320	12:29:04	169
2274	36680	12:29:03	168
2274	13320	12:29:03	167
2274	36680	12:29:02	166
2274	13320	12:29:02	165
2274	36680	12:29:01	164
2274	[این مجموعه رایگان عر۰۱۳۳۲۰]	12:29:01	163
2274	36680	12:29:00	162
2274	13320	12:29:00	161

مثال دیگری از کد به کد

- همانطور که در شکل زیر دیده می شود، این سهم در حدود ساعت ۱۱:۴۰ دقیقه سهم زیادی خورده است.
- با بررسی خرید و فروش حقیقی ها و حقوقی ها، احتمال وجود کد به کد مشاهده می شود.



مقدمه

شاخص کل و
شاخص کل هموزنپارامترهای تابلوی
یک سهمقیمت پایانی و
قیمت آخرین معاملهصف خرید
و صف فروشقدرت خریدار و
فروشندهسهامداران عمده و
تحركات آن هاورود و خروج
پول هوشمندکد به کد و
معاملات بلوکی

معاملات بلوکی

تعداد زیادی سهم (۵۰ برابر سفارشات بازار یا ارزش معاملات بالا ۲ میلیارد تومان) در یک قیمت، در یک ساعت و در یک مرحله

نماد	نام	تعداد	حجم	ارزش	دیروز	اولین	آخرین	تغییر	درصد
اشاد94	مشارکت دولتی-9-شرایط خاص ۱۰۹	1	150,000	119.025 B	789,156	793,500	793,500	4344	0.55
وخواور	بانک خاورمیانه	1,225	53.732M	117.72 B	2,087	2,191	2,191	104	4.98
تبرک2	گروه کارخانجات صنعتی تبرک	5	48.04M	114.035 B	2,389	2,389	2,350	-39	-1.63
حفاری	حفاری شمال	2,503	34.521M	113.717 B	3,167	3,325	3,170	3	0.09
ولساها	لیزینگ رایان سایبا	5,105	84.065M	113.071 B	1,326	1,333	1,338	12	0.9
واحیا	م. صنایع و معادن احیاء سباهان	1,210	2.81M	112.941 B	38,989	39,550	38,990	1	0
وسینا2	بانک سینا	1	97M	108.931 B	1,070	1,123	1,123	53	4.95
تجار	گسترش تجارت و سرمایه ایرانیان	3,076	24.271M	104.231 B	4,343	4,320	4,189	-154	-3.55
شیران	س. صنایع شیمیایی ایران	2,277	24.815M	103.351 B	3,975	4,149	4,173	198	4.98
ذوب	سهامی ذوب آهن اصفهان	1,158	39.639M	100.169 B	2,294	2,408	2,528	234	10.2
کنور	توسعه معدنی و صنعتی صانور	1,226	18.63M	98.101 B	4,858	5,100	5,355	497	10.23
فاهواز	نورد و لوله اهواز	3,856	93.948M	93.583 B	778	980	1,033	255	32.78
خودرو	ایران خودرو	2,867	36.683M	92.911 B	2,457	2,485	2,550	93	3.79
کیسون	شرکت کیسون	3,474	43.915M	84.613 B	1,764	1,840	1,940	176	9.98
زاگرس2	بتروشییمی-زاگرس	3	1.5M	82.5 B	53,627	55,000	55,000	1373	2.56

مقدمه

شاخص کل و
شاخص کل هموزن

پارامترهای تابلوی
یک سهم

قیمت پایانی و
قیمت آخرین معامله

صف خرید
و صف فروش

قدرت خریدار و
فروشنده

سهامداران عمده و
تحركات آن ها

ورود و خروج
پول هوشمند

کد به کد و
معاملات بلوکی

معاملات بلوکی

ما از معاملات بلوکی چه استفاده ای می توانیم بکنیم؟

- اگر معامله بلوکی در قیمت های پایین تر از قیمت تابلو انجام شود نشانه منفی است. زیرا حقوقی حاضر شده حجم بالای سهم را با قیمت پایین تر بخرد.
- اگر معامله بلوکی در قیمت های بالاتر از قیمت تابلو انجام شود نشانه خوبی است. زیرا فردی سهم رو در قیمت بالاتر می خرد و احتمالاً قیمت سهم به آن قیمت خواهد رسید.

با استفاده از فیلتر نویسی زیر می توان معاملات بلوکی را یافت.

```
(l18)[(l18).length-1]=='2'
```

نمایش نمادهایی که حرف آخر آن ۲ می باشد

در عرض اولیه ها معمولا بعد از اولین اصلاح، مجدد قیمت رشد می کند
مخصوصا اگر در محدوده حمایتی باشد.

بعنوان مثال : نماد فگستر

باستخر از تو حاشا